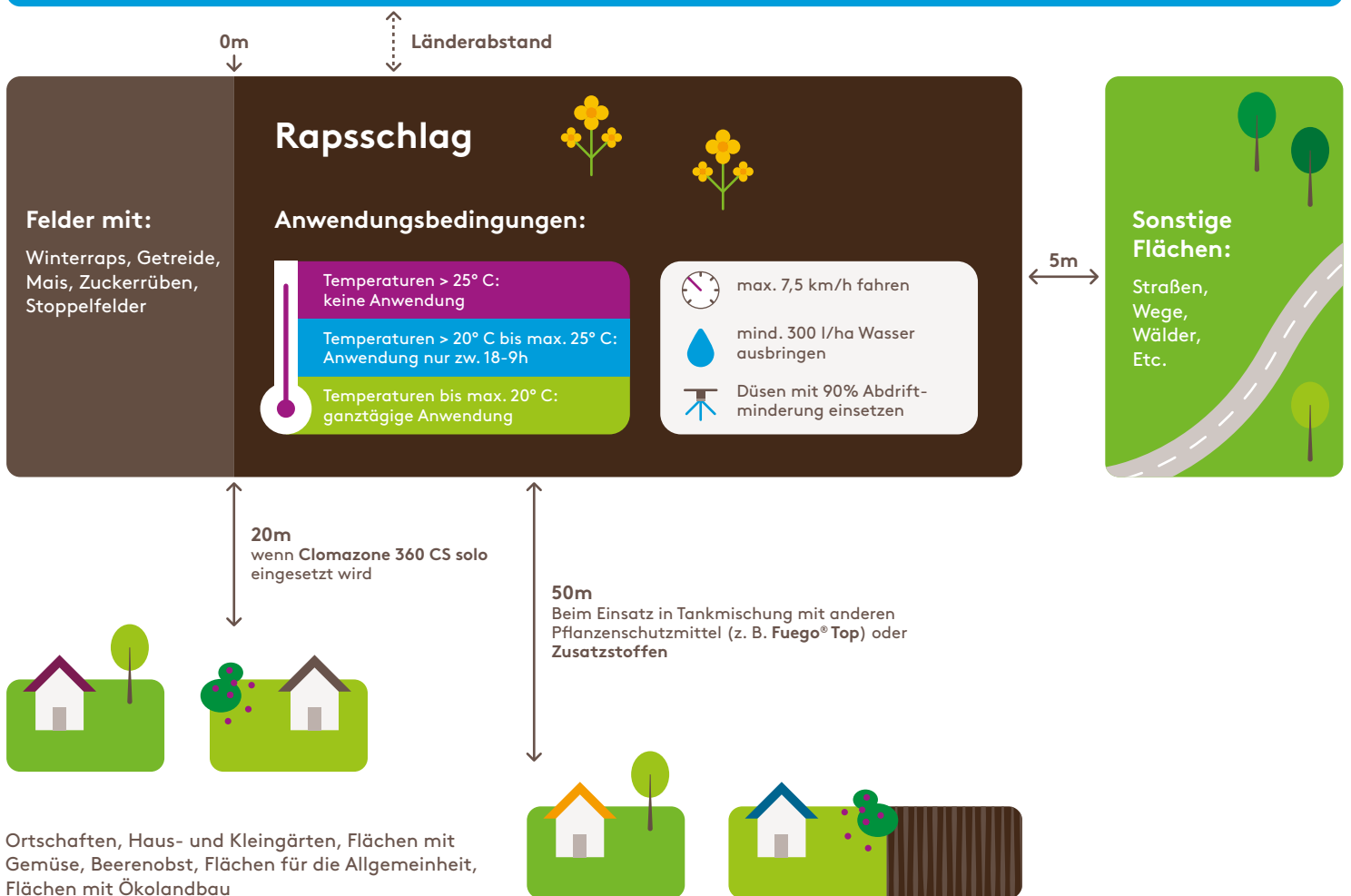


# Auflagen beim Einsatz von Clomazone

(am Beispiel von CLOMAZONE 360 CS)

## Oberflächengewässer



Pflanzenschutzmittel vorsichtig verwenden. Vor Verwendung stets Etikett und Produktinformation lesen.  
Beachten Sie weiterhin die Anwendungsbestimmungen, die VOR und NACH dem Einsatz von Clomazone gelten:  
NT152 (Anwendungsplan), NT153 (Information Nachbarn) und NT149 (Nachkontrolle)